

介護人大募集！！

「すきっぷ」はしょうがいのある方のご家族が病気や緊急の用事などにより介護が出来ないときに一時的に介護・支援を行なうサービスです。

☆**仕事内容**☆ ※仙台市の委託事業でレスパイト事業と言われております。

日中介護：所内で利用者の方と一緒に遊んだり、お話しをしたりして過ごします。散歩、食事、排泄、介護送迎なども行います。

宿泊介護：所内で利用者の方と宿泊をします。食事準備、入浴介助等も行います。

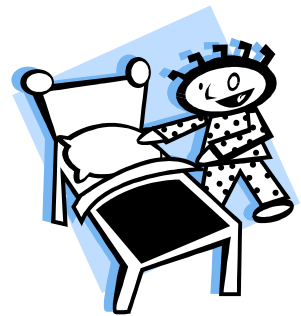
☆**応募条件**☆

しょうがいのある方と関わる仕事をしたい方

自分の都合の良い時間に合わせて、時間を有効に使ってみたい方

※資格はいりません

※学生、主婦、他事業所との掛け持ちOK！！



☆**手当て報酬**☆ ※有償ボランティア的な介護人としての扱いです。

日中介護 1時間 900円

宿泊介護 1泊 7,400円（17時～翌日10時の場合）

☆**活動時間**☆

1回あたり1時間～8時間程度の日中介護もしくは宿泊介護

※登録介護人の可能な時間に合わせて日中介護、宿泊介護を依頼いたします。

※南小泉にある「すきっぷ」と遠見塚にある「ピボット若林」での実施になります。

☆**登録の前に**☆

①介護人登録の前に通所施設等で実習をしていただきます。

※都合の良い日時に合わせて実習調整いたします。

※しょうがいのある方と関わり介護人のイメージを掴んでもらうための実習です。

②健康診断を受けていただきます。※その他にも提出書類有。

※費用の半額を事業所で負担します。



☆**連絡先**☆

社会福祉法人 つどいの家

地域生活サポートセンター「ピボット若林」内

仙台市障害者家族支援等推進事業 「すきっぷ」

住所 仙台市若林区遠見塚2-16-15

電話 022-282-4671 メールアドレス pivot-skip@tsudoinoie.or.jp



☆**お気軽にお問い合わせ下さい。 担当:折原、武者**